

## POZNÁMKY:

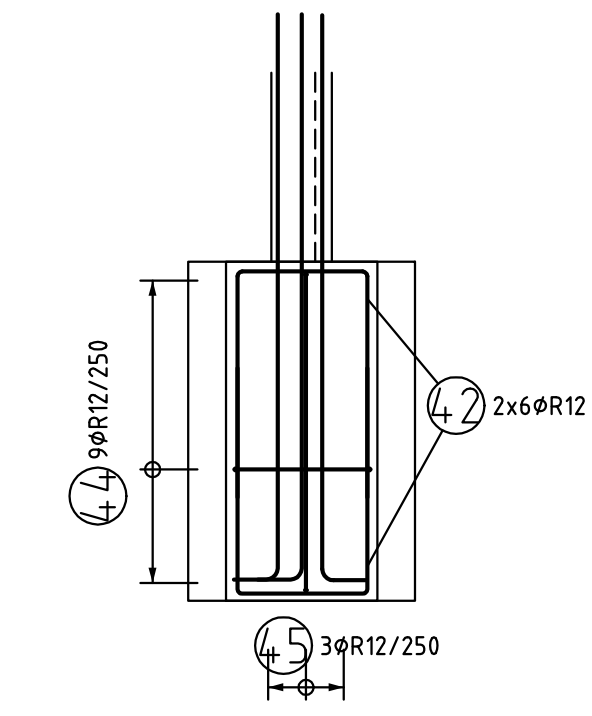
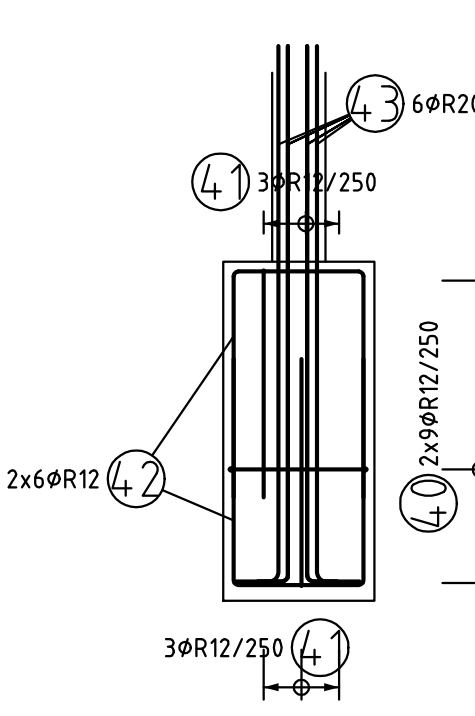
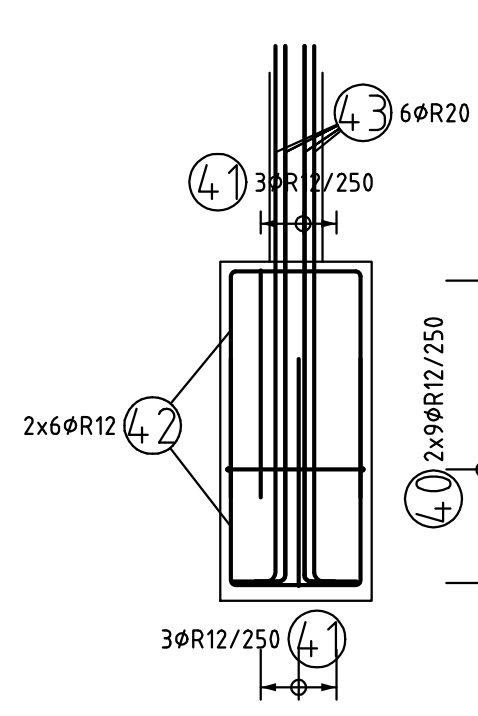
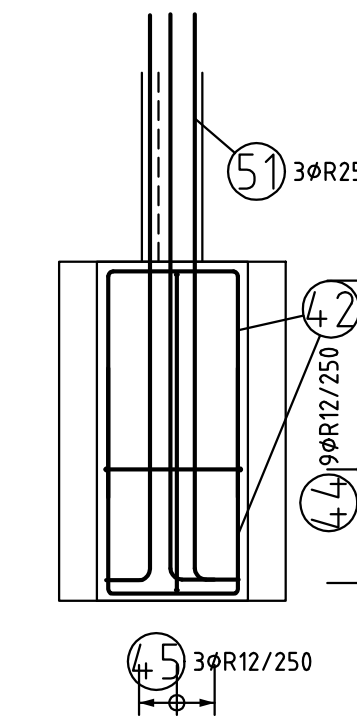
- POLOŽKA 6 SLOUŽÍ JAKO SPONA PRO TL. STĚNY 160mm.

KLÁST V POČTU 4ks/m<sup>2</sup>.

OHNOUT NA STAVĚ

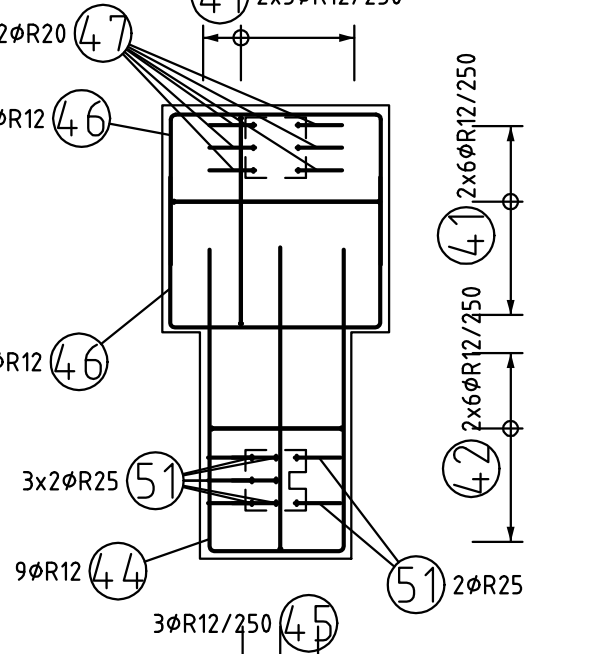
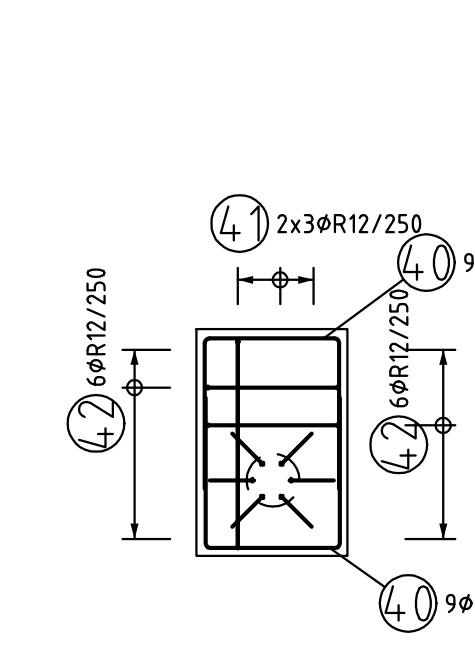
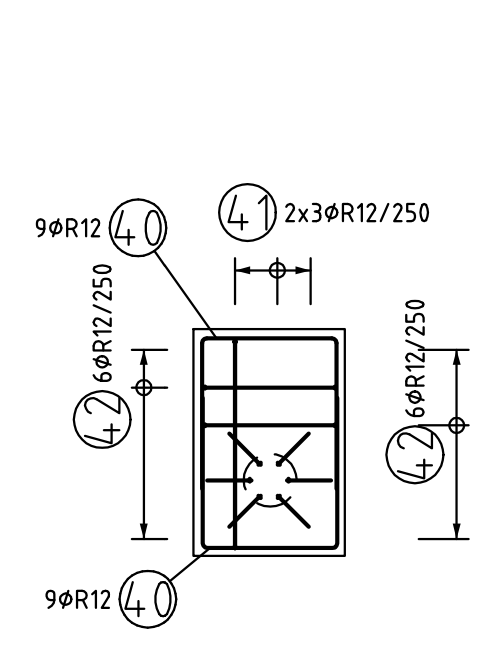
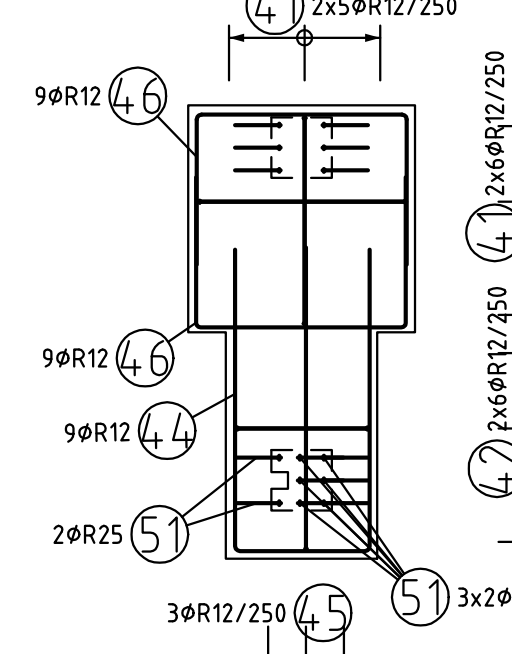
## ZÁKLADY - POHLED

M150



## ZÁKLADY - PŮDORYS

M150



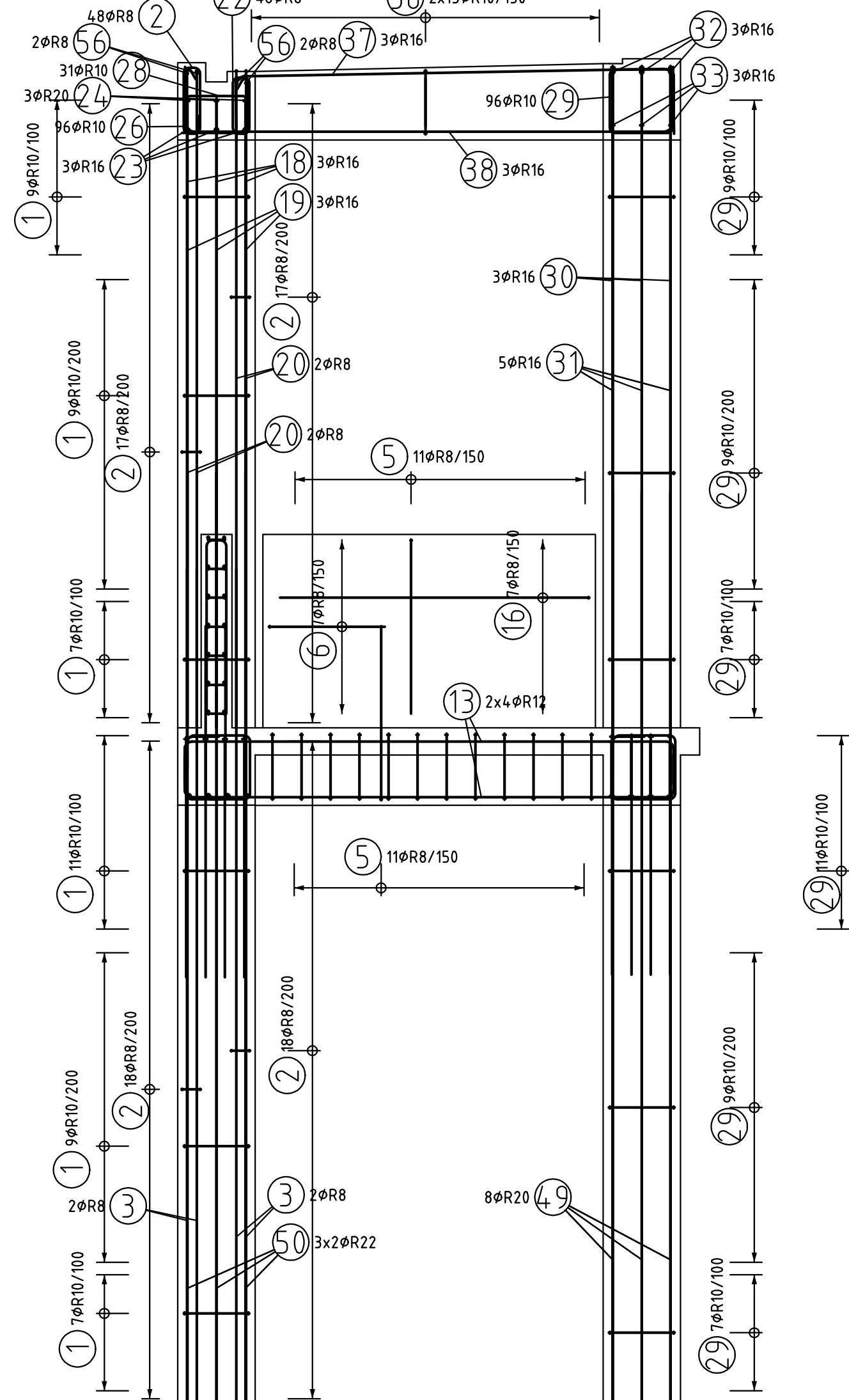
| TABULKA VÝZTUŽE     |         |           |           | Délka    |         |         |     |
|---------------------|---------|-----------|-----------|----------|---------|---------|-----|
| C. pol.             | D. [mm] | Délka [m] | Počet ks. | 10       | 505     | R12     | R20 |
| 40                  | R12     | 2.300     | 36        | 104,400  |         |         |     |
| 41                  | R12     | 4.370     | 56        | 244,720  |         |         |     |
| 42                  | R12     | 3.870     | 48        | 185,760  |         |         |     |
| 43                  | R20     | 3.800     | 12        |          | 45,600  |         |     |
| 44                  | R12     | 4.800     | 18        | 88,200   |         |         |     |
| 45                  | R12     | 6.100     | 6         | 36,600   |         |         |     |
| 46                  | R12     | 3.400     | 36        | 122,400  |         |         |     |
| 47                  | R20     | 3.810     | 12        |          | 45,720  |         |     |
| 51                  | R25     | 4.000     | 16        |          |         |         |     |
| Celková délka       |         |           |           | 782,080  | 91,320  | 64,000  |     |
| Specifická hmotnost |         |           |           | 0,888    | 2,466   | 3,853   |     |
| Hmotnost [kg]       |         |           |           | 694,487  | 225,195 | 246,592 |     |
| Hmotnost celkem     |         |           |           | 1166,274 |         |         |     |

## TABULKA VÝZTUŽE

| Délka               |         |           |           | Délka   |         |         |         |
|---------------------|---------|-----------|-----------|---------|---------|---------|---------|
| C. pol.             | D. [mm] | Délka [m] | Počet ks. | 10      | 505     | R12     | R20     |
| 1                   | R10     | 1.350     | 104       |         |         |         |         |
| 2                   | R8      | 1.050     | 188       | 197,400 |         |         |         |
| 3                   | R8      | 4.300     | 8         | 34,400  |         |         |         |
| 4                   | R20     | 4.800     | 12        |         | 57,600  |         |         |
| 5                   | R8      | 1.910     | 212       | 404,920 |         |         |         |
| 6                   | R8      | 1.290     | 104       | 134,160 |         |         |         |
| 7                   | R8      | 4.150     | 42        | 174,300 |         |         |         |
| 8                   | R10     | 18.568    | 2         |         |         |         |         |
| 9                   | R20     | 11.000    | 8         |         |         |         |         |
| 10                  | R20     | 4.200     | 16        |         |         |         |         |
| 11                  | R20     | 6.000     | 4         |         |         |         |         |
| 12                  | R20     | 5.500     | 8         |         |         |         |         |
| 13                  | R12     | 2.940     | 16        |         |         |         |         |
| 14                  | R14     | 3.140     | 4         |         |         |         |         |
| 15                  | R20     | 3.760     | 4         |         |         |         |         |
| 16                  | R8      | 3.290     | 14        |         |         |         |         |
| 17                  | R10     | 19.256    | 2         |         |         |         |         |
| 18                  | R16     | 3.400     | 6         |         |         |         |         |
| 19                  | R16     | 5.000     | 6         |         |         |         |         |
| 20                  | R8      | 4.400     | 8         |         |         |         |         |
| 21                  | R20     | 3.900     | 4         |         |         |         |         |
| 22                  | R8      | 0.950     | 48        |         |         |         |         |
| 23                  | R16     | 5.500     | 6         |         |         |         |         |
| 24                  | R20     | 7.700     | 6         |         |         |         |         |
| 25                  | R16     | 6.000     | 3         |         |         |         |         |
| 26                  | R10     | 1.110     | 96        |         |         |         |         |
| 27                  | R10     | 0.780     | 54        |         |         |         |         |
| 28                  | R10     | 0.660     | 62        |         |         |         |         |
| 29                  | R10     | 1.570     | 200       |         |         |         |         |
| 30                  | R16     | 5.300     | 6         |         |         |         |         |
| 31                  | R16     | 3.550     | 10        |         |         |         |         |
| 32                  | R16     | 8.000     | 6         |         |         |         |         |
| 33                  | R16     | 3.250     | 6         |         |         |         |         |
| 34                  | R20     | 3.250     | 8         |         |         |         |         |
| 35                  | R8      | 2.350     | 10        |         |         |         |         |
| 36                  | R10     | 0.920     | 104       |         |         |         |         |
| 37                  | R16     | 2.800     | 12        |         |         |         |         |
| 38                  | R16     | 3.150     | 12        |         |         |         |         |
| 39                  | R20     | 4.700     | 8         |         |         |         |         |
| 40                  | R6      | 0.290     | 70        |         |         |         |         |
| 41                  | R20     | 4.700     | 16        |         |         |         |         |
| 42                  | R22     | 4.800     | 12        |         |         |         |         |
| 43                  | R12     | 1.680     | 256       |         |         |         |         |
| 44                  | R14     | 3.240     | 4         |         |         |         |         |
| 45                  | R20     | 3.860     | 4         |         |         |         |         |
| 46                  | R8      | 7.500     | 56        |         |         |         |         |
| 47                  | R8      | 2.500     | 145       |         |         |         |         |
| Celková délka       |         |           |           | 20.500  | 18.780  | 123,472 | 0,000   |
| Specifická hmotnost |         |           |           | 0,222   | 0,395   | 0,617   | 0,888   |
| Hmotnost [kg]       |         |           |           | 4,507   | 741,826 | 494,293 | 419,136 |
| Hmotnost celkem     |         |           |           |         |         |         |         |

## RÉZ A-A

M125



| KRYTÍ VÝZTUŽE: [MM] |       |          |       | ZÁKLADY |       |       |       |
|---------------------|-------|----------|-------|---------|-------|-------|-------|
| SLOUPY              |       | PRŮVLAKY |       | DESKA   |       | M125  |       |
| NOM C               | NOM C | NOM C    | NOM C | NOM C   | NOM C | NOM C | NOM C |
| 75                  | 30    | 25       | 30    | 20      | 75    | 40    | 50    |
| 50                  | 30    | 25       | 30    | 20      | 25    | 40    | 50    |

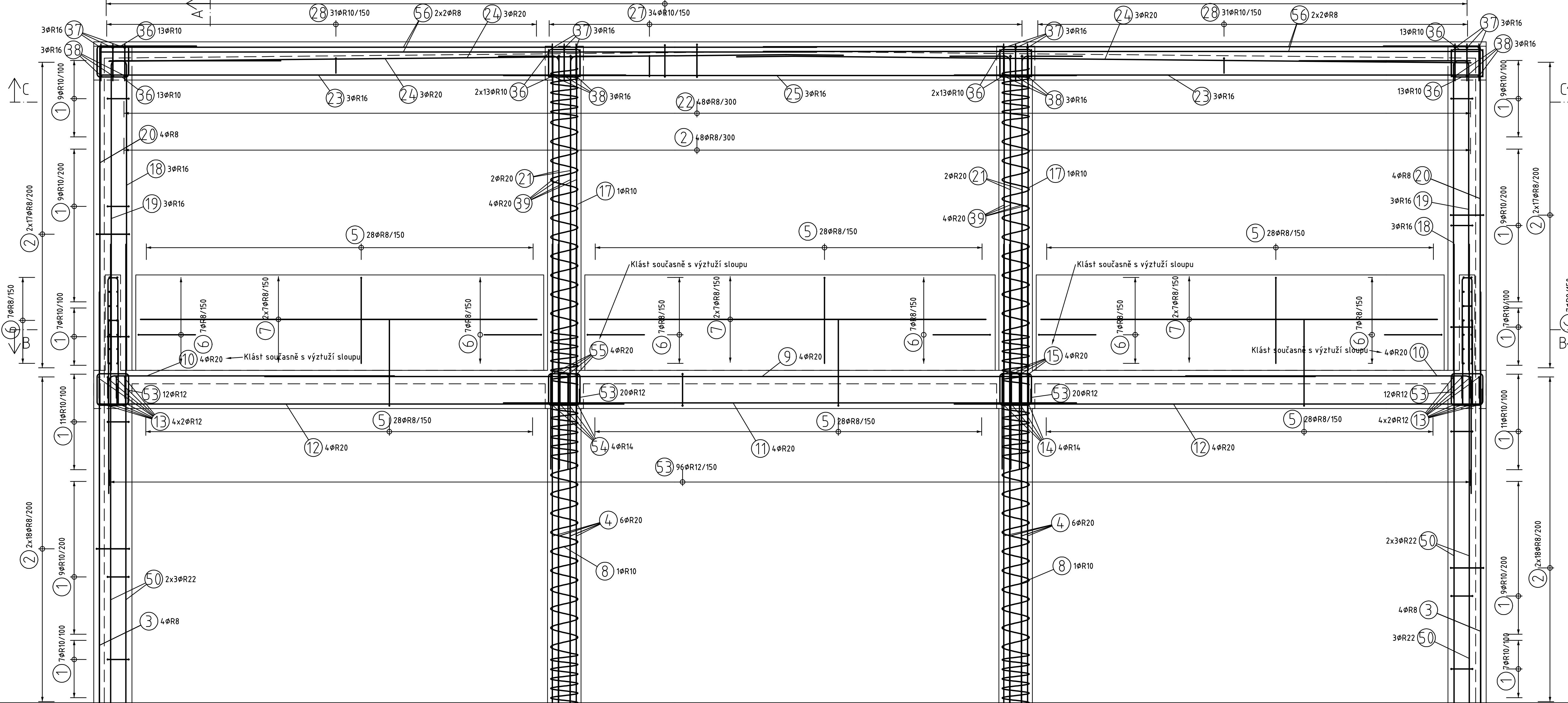
| ZPŮSOB KÓTOVÁNÍ PRUTŮ |  |  |  |
|-----------------------|--|--|--|
| PRŮMĚR ZAKRÍVENÍ D    |  |  |  |
| OHYBY                 |  |  |  |
| NOM C < 500           |  |  |  |
| NOM C < 1500          |  |  |  |
| NOM C < 2000          |  |  |  |
| HÁKY                  |  |  |  |
| D < 16mm              |  |  |  |
| D < 16mm              |  |  |  |
| D < 16mm              |  |  |  |

## POZNÁMKY:

- ROZMĚRY VÝZTUŽE VÝZ. K VNĚJŠÍM OBRÝSŮM
- KRÉVNÍ DÉLKY VÝZ. EN EN
- HODNOTY PRO KRYTÍ PLATÍ PRO VEŠKEROU VÝZTUŽ. VNĚJŠÍ TĚŽIS
- VÝZTUŽ. PŘEDNÍ A ZADNÍ A V OTVORECH KRÁTIT NA MÍSTĚ
- ZÁKLADY V KONTAKTU SE ZEMINOU KRYTÍ 50mm!!!

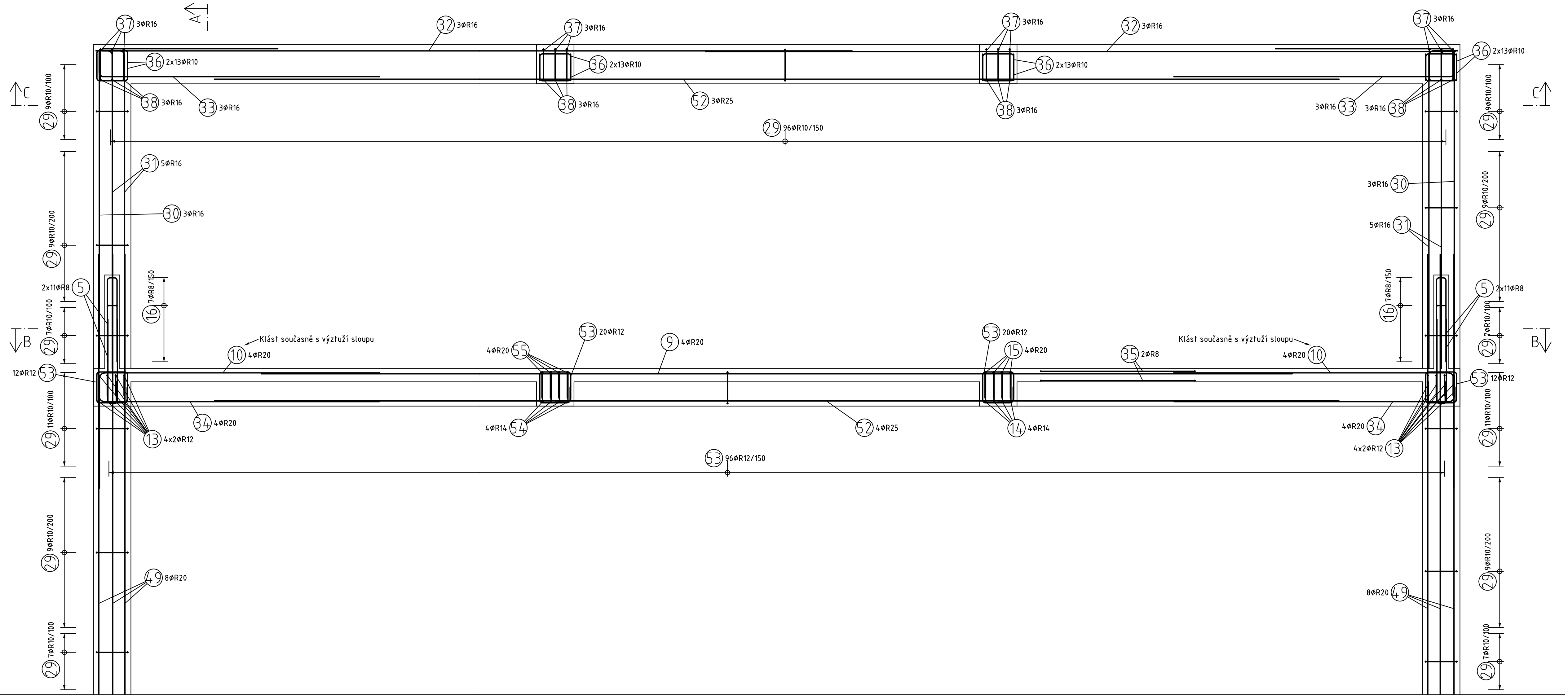
## POHLED NA PŘEDNÍ SLOUPY

M125



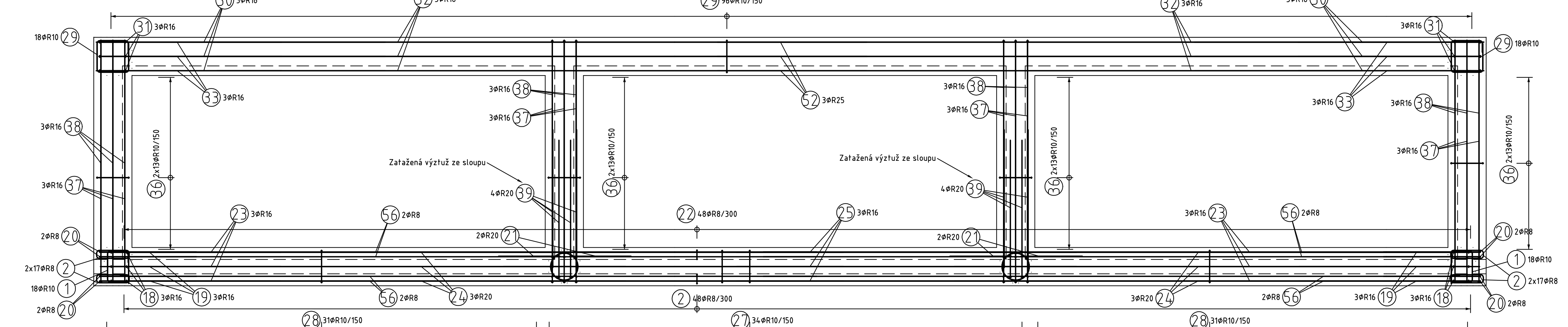
## POHLED NA ZADNÍ SLOUPY

M125



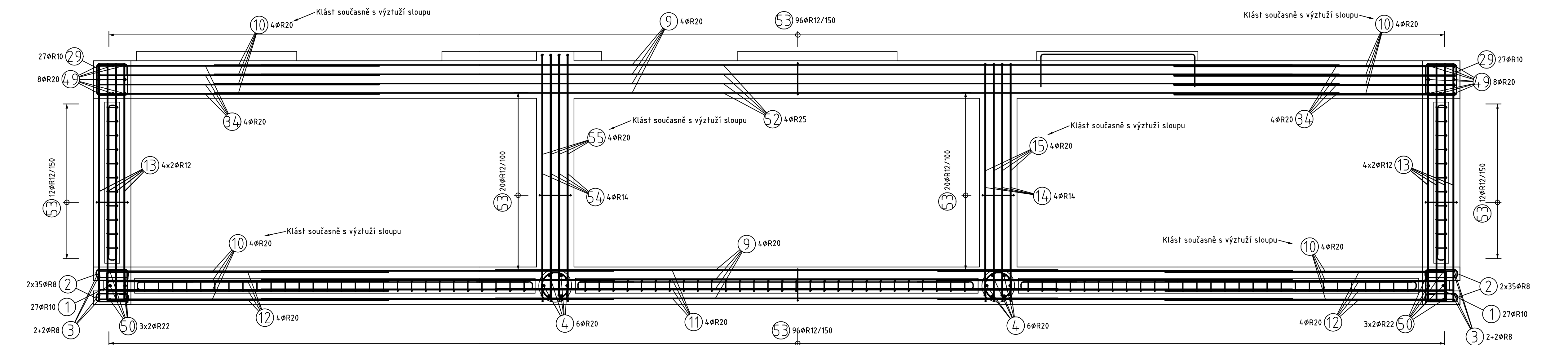
## RÉZ C-C, PŮDORYS 3NP

M125



## RÉZ B-B, PŮDORYS 2NP-PRŮVLAKY

M125



Souhrnný systém S-TSK, Výkonný systém Rav

Opracoval

DĚTSKÉ CENTRUM STRANČICE

Hrabůvka 175, 261 63 Strančice

Zastoupení MUDr. Pavlem Blahopem

ICO: 43700672

Znovužil

Výnosové

Výnosové

Investor

DČS

NOVÁKŮV  
PARTNER

Znovužil

Výnosové

Datum

14/04/2017

NEZÁVISLÁ  
PROJEKČNÍ  
KANCELÁŘ

Heslovitě

Výnosové

Dělo

02/2017

Alena

Společnost

DČS

Alena

Město

130, 25

Oblast

Číslo

130, 25

Oblast

SO.01

13.2 - KONSTRUKČNÍ STAVEBNÍ ŘEŠENÍ

D.1.2.

13

120 01 Praha 2, Pražská 5  
120 01 Praha 2, Pražská 5  
tel. 221 692 070  
e-mail: info@nvp.cz

Příloha:

SCHEMA VÝZTUŽE PŘEDSAZENÉ LÓDIE